



HEMORIO

INSTITUTO ESTADUAL DE HEMATOLOGIA
ARTHUR DE SIQUEIRA CAVALCANTI

Manual do PACIENTE

MANUAL DO PACIENTE - TENHO TRAÇO FALCÊMICO. ... E AGORA ? EDIÇÃO REVISADA 02/2004

Tenho Traço Falcêmico. ... E agora ?

*Guia de Orientações sobre
TRAÇO FALCÊMICO*



Introdução

Este manual tem como objetivo fornecer informações aos pacientes e seus familiares a respeito do Traço Falcêmico

Sabemos que as informações médicas são cercadas, na maior parte das vezes, por termos técnicos, difíceis e incompreensíveis pela maioria dos usuários. Dessa forma, esperamos que esse encarte possa esclarecer suas dúvidas.

Qualquer comentário é muito bem vindo, seja sobre a clareza desse manual ou sobre a omissão de alguma informação considerada importante e pode ser enviado através da urna de sugestões do HEMORIO ou pelo e-mail ouvidoria@hemorio.rj.gov.br.

*Acesse o Portal do HEMORIO e saiba mais
sobre outras orientações e serviços:*

www.hemorio.rj.gov.br

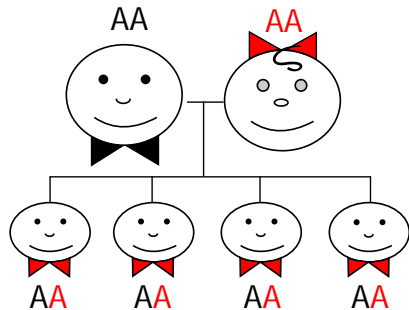
O que é Traço Falcêmico ?

Chamamos de “TRAÇO FALCÊMICO”, a ALTERAÇÃO GENÉTICA HERDADA dos pais que não é suficientemente forte para se manifestar como doença. É uma condição na qual a pessoa, apesar de não apresentar anemia em exame de rotina (hemograma), carrega consigo um tipo de hemoglobina anormal, chamada “hemoglobina S”.

O que é hemoglobina ?

A hemoglobina é uma proteína que está dentro dos glóbulos vermelhos e sua função é levar oxigênio para os tecidos do corpo.

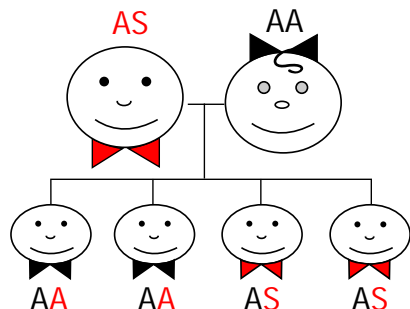
A hemoglobina normal é chamada de **A** e os indivíduos são considerados **AA**, porque recebem uma parte do pai e outra da mãe.

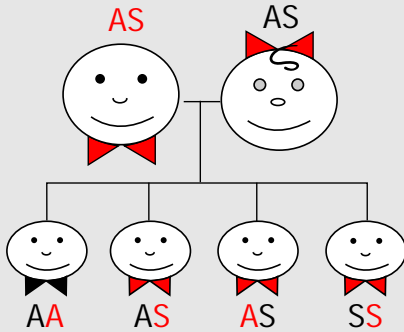


O que é uma alteração genética herdada?

Quando nascemos, herdamos de nossos pais a cor da pele, dos olhos, tipo e cor do cabelo, o tipo físico etc. Podemos, também, herdar a hemoglobina S, responsável pelo traço falcêmico.

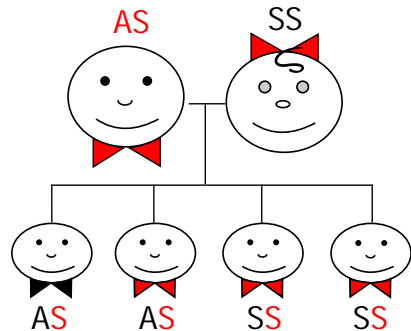
Quando a pessoa recebe de um dos pais a hemoglobina A e de outro a hemoglobina S, ele é chamado de "traço falcêmico", sendo representado por AS.





Quando uma pessoa recebe de ambos, pai e mãe, a hemoglobina **S**, ela pode nascer com Anemia Falciforme cuja representação é **SS**.

Então os pais do paciente com Anemia Falciforme são portadores do traço ou também têm Anemia Falciforme.



Quais são os sintomas do traço falcêmico ?

Geralmente, o portador de traço é completamente assintomático. Entretanto, é aconselhável que sempre que for à consulta médica por algum problema, a condição de portador do traço falcêmico seja informada ao médico.

Quem tem Traço Falcêmico é saudável ?

Sim. As pessoas com traço falcêmico têm vida normal, pois o traço falcêmico não é doença.

▶ **O TRAÇO FALCÊMICO NÃO É DOENÇA.**

Entretanto, quando dois portadores de traço falcêmico se unem existe a possibilidade de terem filhos com ANEMIA FALCIFORME.

O que é Anemia Falciforme e quais são as suas conseqüências ?

É uma doença hereditária, isto é, transmitida dos pais para os filhos, mesmo que os pais não tenham doença, sendo apenas portadores de traço falcêmico.

Nessa doença, os glóbulos vermelhos têm sua forma alterada, ou seja, deixam de ser arredondadas e passam a ter a forma de foice, daí a denominação “falciforme”. As células em foice não conseguem passar pelos vasos sanguíneos (veias) adequadamente, acarretando os principais sinais e sintomas da doença, que são: a anemia, icterícia (olhos amarelados), cansaço, crises de dor e infecções graves.

O doente de Anemia Falciforme necessita acompanhamento médico especializado, que pode ser feito no Hemocentro ou Serviço de Hematologia de sua região.

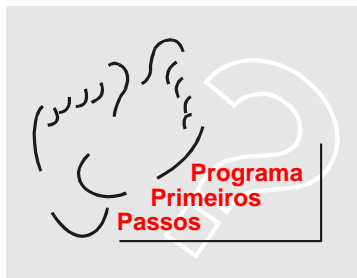
Quem pode ter Traço Falcêmico ?

A alteração falciforme é proveniente da África e de alguns países da península Arábica e, por isso, é mais freqüente em pessoas originárias dessas duas regiões. Como o Brasil é um país formado por pessoas de diversas origens, o traço falcêmico é muito freqüente em nossa população.

Qual é o melhor momento para fazer o diagnóstico de traço ou Anemia Falciforme ?

Ao nascimento, através do TESTE DO PEZINHO.

Com o diagnóstico precoce podemos evitar as complicações mais graves da doença, que podem ser fatais. No caso do traço, o diagnóstico precoce visa detectar a existência da hemoglobina S na família.



Qual é a importância do indivíduo saber se tem traço de hemoglobinopatia ?

Essa informação será útil no futuro, para fins de aconselhamento genético, por ocasião da realização de exames antes do casamento. Deve-se ressaltar que diante dessa informação, seu médico deverá investigar o seu parceiro, quanto à presença de hemoglobina S, dessa forma, será capaz de prever a possibilidade do nascimento de um bebê com Anemia Falciforme.

Os meus familiares devem fazer o teste para pesquisa de Hemoglobina S ?

A informação sobre a presença do traço falcêmico na família é útil por ocasião do pré-natal de qualquer membro de sua família. Logo, o médico deverá solicitar o teste de afoiçamento para verificar se o casal está sob risco de ter um filho com Anemia Falciforme.



Expediente

Direção Geral

Clarisse Lobo

Equipe Técnica

Grupo Interdisciplinar de Tratamento de Portadores
de Doenças Hemolíticas Hereditárias
Vera Marra

Editoração

Marcos Monteiro

TOME NOTA:

Associação de Falcêmicos e Talassêmicos
do Estado do Rio de Janeiro - AFARJ

Rua Frei Caneca, nº 8, sala 811 - Centro
Rio de Janeiro - Tel: 2332-8611 ramal 2246

*Aqui você vai encontrar pessoas
que se importam com você*

ONDE QUER QUE VÁ, LEVE UMA
MENSAGEM DE AMOR



FALE SOBRE A
DOAÇÃO DE SANGUE!

Rua Frei Caneca, 8 - Centro - Rio de Janeiro - CEP: 20.211-030 - Tel.: 2332-8611
www.hemorio.rj.gov.br

Ministério
da Saúde



SECRETARIA
DE SAÚDE
E DEFESA CIVIL

